



INFORME 3

EJECUCIÓN A: “CAMPAÑA EDUCATIVA PARA LA DIFUSIÓN DE LAS MEDIDAS DEL PLAN DE PREVENCIÓN Y DESCONTAMINACIÓN ATMOSFERICA PARA LAS COMUNAS DE CONCEPCIÓN METROPOLITANO DEL OBJETIVO “CONTAR CON UNA BUENA CALIDAD DEL AIRE Y UN SISTEMA DE MONITOREO Y CONTROL QUE CUMPLA ESTANDARES INTERNACIONALES” DEL PRAS DE CORONEL”.

Conforme a lo que se establece en el plan, damos el conocimiento de lo realizado como rebrote comunicaciones, en conjunto con la contraparte técnica de seremi de medio ambiente Biobío.

RESPALDO DE LAS FRASES RADIALES EMITIDAS A LA FECHA POR LOS MEDIOSCONTRATADOS Y ACORDADOS CON LA CONTRAPARTE TÉCNICA.

Estas frases están aprobadas por la contraparte técnica y fueron emitidas por las radios acordadas, debido al retraso en la entrega del plan; decidimos junto a la contraparte técnica dejar un mes más la emisión de las frases para asegurar el alcance deseado del plan.

REPARTIDAS EN 1 EDUCATIVA Y 2 DE LA GEC DIARIAS HASTA EL 30 DE SEPTIEMBRE, DESDE EL 1 DE OCTUBRE POR 3 FRASES DIARIAS.

Link:

https://drive.google.com/drive/u/2/folders/1_sfJeTJBtHH79yZ9KK7ITBxQwmsy9T2s

- **FRASES GEC PARA CONCEPCIÓN METROPOLITANO.**

1. BUENO:

La SEREMI del Medio Ambiente de la región del Biobío a través de su plan de descontaminación del aire, informa que el pronóstico de calidad de aire para hoy en Concepción Metropolitano es bueno.

Usar leña seca, y calefactores en buen estado, es una mejora en la salud de tu familia, cuídalos, y cuida el medioambiente. Infórmate de cada una de las medidas ingresando a <https://airechile.mma.gob.cl/> y en las redes sociales de la Seremi de Medio Ambiente.

Ministerio del Medio Ambiente, Gobierno de Chile

2. REGULAR:

La SEREMI del Medio Ambiente de la región del Biobío a través de su plan de descontaminación del aire, informa que el pronóstico de calidad de aire para hoy en Concepción Metropolitano es regular. Usar leña seca, y calefactores en buen estado, es una mejora en la salud de tu familia, cuídalos, y cuida el medioambiente. Infórmate de cada una de las medidas ingresando a <https://airechile.mma.gob.cl/> y en las redes sociales de la Seremi de Medio Ambiente.

Ministerio del Medio Ambiente, Gobierno de Chile

3. ALERTA:

La SEREMI del Medio Ambiente de la región del Biobío a través de su plan de descontaminación del aire informa que el pronóstico de calidad del aire para mañana en Concepción Metropolitano es Alerta.

Entre las 18:00 y 24:00 se prohíbe la emisión de humos visibles provenientes de calefactores y cocinas a leña. Asegúrate que puertas y ventanas cierren herméticamente. Ayúdate con sellos aislantes en sus bordes. Así sentirás mayor sensación de confort y disminuir las emisiones contaminantes.

Ministerio del Medio Ambiente, Gobierno de Chile.

4. PRE EMERGENCIA:

La SEREMI del Medio Ambiente de la región del Biobío a través de su plan de descontaminación del aire informa que el pronóstico de calidad de aire para hoy en Concepción Metropolitano es preemergencia. Entre las 18:00 y 06:00 se prohíbe la emisión de humos visibles provenientes de calefactores y cocinas a leña y durante todo el día la de hornos chilenos. A mayores niveles de contaminación atmosférica mayor es el riesgo de contraer enfermedades respiratorias, Recuerda ventilar tu hogar constantemente.

Ministerio del Medio Ambiente, Gobierno de Chile

5. EMERGENCIA:

La SEREMI del Medio Ambiente de la región del Biobío a través de su plan de descontaminación del aire informa que el pronóstico para hoy de calidad de aire en Concepción Metropolitano es emergencia. Durante todo el día se prohíbe la emisión de humos visibles provenientes de calefactores, cocinas a leña y hornos tradicionales chilenos. A mayores niveles de contaminación atmosférica mayor es el riesgo de contraer enfermedades respiratorias.

Ministerio del Medio Ambiente, Gobierno de Chile.

● FRASES EDUCATIVAS PARA CONCEPCIÓN METROPOLITANO.

1. Leña:

El calefactor a leña es el sistema de calefacción predominante en Concepción Metropolitano. Recuerda que para mejorar la calidad del aire debes postergar el encendido del calefactor, utilizar siempre leña seca, hacer buena combustión y de esta forma evitar los humos visibles.

Mejorar la calidad del aire es tarea de todos.

Seremi del Medio Ambiente, Región del Biobío, Gobierno de Chile.

2. GEC:

La Gestión de Episodios Críticos es una medida del Plan de Descontaminación del Aire que se implementa entre el 01 de abril y el 30 de septiembre. A través de la entrega y difusión de un pronóstico diario se busca que la comunidad tome los resguardos necesarios para evitar una inadecuada combustión de los calefactores. Esto ayuda a prevenir días con altos niveles de contaminación mediante restricciones a las industrias y al humo visible domiciliario.

Recuerda siempre usar leña seca, haz buena combustión y evita humos visibles.

Más información en airechile.gob.cl.

Seremi del Medio Ambiente, Región del Biobío, Gobierno de Chile.

3. Alerta y Pre emergencia:

Cuando se pronostica alerta o pre emergencia en calidad del aire, debes evitar humos visibles. Para ello, sigue las siguientes recomendaciones:

1.- Si tu única alternativa es calefaccionarte con leña, asegúrate que esté seca.

2.- Guárdala en un lugar techado.

3.- Enciende el fuego sólo con papel y astillas delgadas y mantén siempre abierto el tiraje del calefactor.

Si está a tu alcance, utiliza tecnologías menos contaminantes y más eficientes, porque la contaminación nos afecta a todos, en especial a adultos mayores y enfermos crónicos.

Seremi del Medio Ambiente, Gobierno de Chile.

4. Emergencia:

Durante un episodio de Emergencia de calidad del aire aumenta el riesgo de contraer o agravar enfermedades cardio-respiratorias, en especial en niños, niñas, adultos mayores y enfermos crónicos.

Por estos motivos, es muy importante no utilizar calefactores a leña. Así estarás contribuyendo a disminuir la contaminación en el aire y ayudando a no saturar los sistemas de atención de urgencia. Recuerda no realizar actividad física al aire libre en esta condición.

SEREMI del Medio Ambiente, Gobierno de Chile.

5. Educativo:

La leña es el material de calefacción más contaminante.

Cuando la utilizas produces contaminación intradomiciliaria, esto significa que los contaminantes se quedan al interior de tu vivienda produciendo problemas en la salud, en especial en niños, niñas, adultos mayores y enfermos crónicos.

Si está dentro de tus posibilidades, utiliza combustibles alternativos como electricidad, pellet u otros. Si no tienes alternativa, sé responsable y usa leña seca.

SEREMI del Medio Ambiente, Gobierno de Chile.

MUESTRA DE LAS PROPUESTAS DE LAS GRÁFICAS A DESARROLLAR, APROBADAS POR LA CONTRAPARTE TÉCNICA.

TEMAS DESARROLLADOS PARA LAS 45 ACTIVACIONES, HACIA LAS REDES SOCIALES ENFOCADOS EN FACEBOOK E INSTAGRAM, LA PROPUESTA ESTÁ COMPUESTA POR REELS, CARRUSEL INFORMATIVO, GRÁFICAS Y VIDEOS, ENFOCADOS EN LOS 6 DOCUMENTOS INFO EDUCATIVOS ENTREGADOS POR PARTE DE SEREMI DE MEDIO AMBIENTE.

- ❖ Que es la contaminación atmosférica
- ❖ Qué es el material particulado
- ❖ cómo se clasifica el material particulado
- ❖ Fuentes de contaminación atmosférica
- ❖ Factores que determinan la contaminación atmosférica
- ❖ Fuentes de contaminación en Concepción Metropolitana
- ❖ Qué es la inversión térmica y cuando se produce
- ❖ Efectos en la salud del material particulado
- ❖ Quiénes son más afectados por la contaminación atmosférica

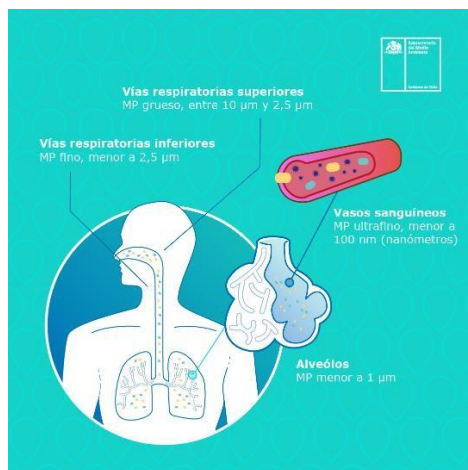
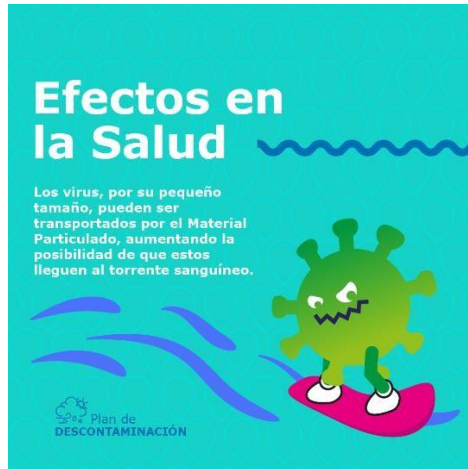
- ❖ Efectos de la contaminación
- ❖ El problema de la contaminación atmosférica, de donde proviene y cómo se produce
- ❖ Cómo disminuir los niveles de contaminantes en el aire (plan)
- ❖ Que es el Plan de Prevención y Descontaminación Atmosférica
- ❖ Donde se implementa (comunas)
- ❖Cuál es el límite de contaminantes y en qué nivel se encuentran los contaminantes en las comunas de CM
- ❖ Medidas del Plan
- ❖ Restricciones permanente del Plan en las 10 comunas de CM
- ❖ Qué es la calefacción Sustentable
- ❖ Preferir calefactores que cumplan con las siguientes características...
- ❖ Comparación de costos de operación según el tipo de calefactor
- ❖ Comparación de emisiones según tipo de calefactor
- ❖ El problema de la Leña (cómo se origina la contaminación)
- ❖ ¿Cómo puedo ayudar?
 - A. Características de la leña e indicaciones de un buen uso.
 - B. Programa de recambio de calefactores
- ❖ Mejoramiento técnico de las viviendas
- ❖ Porcentajes de pérdidas de calor en zonas de la vivienda
- ❖ Acondicionamiento térmico de la vivienda
- ❖ Subsidio de acondicionamiento térmico de viviendas
- ❖ Demanda de energía
- ❖ Confort térmico
- ❖ Ventajas del mejoramiento térmico
- ❖ Vigilancia de la calidad del aire
- ❖ Estaciones de monitoreo de la calidad del aire
- ❖ Pronóstico de calidad del aire
- ❖ Niveles de calidad del aire
- ❖ Instrumentos legales para la gestión ambiental en Chile
- ❖ Normas de Calidad Primaria del Aire

Link:

<https://drive.google.com/drive/folders/13vljKPIR0JtPGGxpVA0690AtNFEhtgQc>

Muestra de dos puntos realizado:

- ❖ Efectos en la salud del material particulado.



❖ ¿QUÉ ES LA CALEFACCION SUSTENTABLE?



❖ PRODUCCIÓN AUDIOVISUAL:

- Video seremi de medio ambiente entrevista
- Locación: mirador el golf concepción.
- Grabación realizada con trípode plano medio y Primer plano (solo hombros y rostro)
- Grabación insert planos generales de concepción con drone (sector valle noble)
- Los planos con drone comprenden movimientos de cámara como, por ejemplo, traveling incon tild, traveling out, etc
- Grabación plano general de Penco con drone
- Grabación plano americano (recolector de napes en el mar, playa penco)
- Grabación de insert con cámara (teleobjetivo) (plano cañón)
- Grabación plano general valle Nonguen (contaminación)
- Grabación plano detalle leña
- Corrección de color entre cámara y drone
- Creación de música de fondo para video (rock alternativo)
- Edición y montaje. (Transiciones de video y audio)

PRODUCCIÓN DISEÑO GRÁFICO:

Informe de actividad

Diseño gráfico

Para la realización del plan de medios y difusión del proyecto se trabajó en una propuesta que contempla piezas gráficas para redes sociales como contenido constante y basado en la información recopilada desde 2021.

Las piezas gráficas generadas responden a una difusión correcta de la información en medios digitales, por lo que la línea trabajada responde al carácter lúdico como propósito de una interacción con los usuarios determinados.

Estos usuarios corresponden a la red social "Instagram" y contempla como objetivo a personas de entre 35 a 45 años como principales objetivos.

Adicionalmente a lo anterior se complementa la información entregada con imágenes para que pueda ser instruida de manera general a un público amplio (niñas, niños, adolescentes e incluso personas mayores).

En materia de diseño, el proyecto se rige bajo factores de la psicología del color para determinar colores fríos (azul y turquesa) que connota la paz, la sabiduría, la limpieza y la educación. Lo que permite también resaltar los textos base frente a colores blancos para dar énfasis en el mensaje.

Esto se complementa con colores cálidos que tienen a tonos anaranjados para dar contraste e incluso anteponer conceptos e imágenes frente al mensaje entregado.

También se trabajó en patrones gráficos que refuerzan la representación del clima, el aire y las materias orgánicas livianas.

En cuanto al contenido, se generaron más de 70 piezas gráficas que abordan distintos aspectos del programa implementado. Distribuyendo la información para generar un contenido de fácil lectura y acompañado de ilustraciones base para reforzar la comunicación.

Se espera del contenido que pueda ser implementado en base a una grilla de contenido la cual permita mantener una constancia en términos de información visual dentro la red social detallada anteriormente.

RESPALDO DE AVISAJES EN SITIO WEB REALIZADO A LA FECHA, JUNTO A DISEÑO DE ESTE.

ESPACIO BANNER ROSS, distintos formatos dependiendo la visualización del público, ya sea en computador, Tablet o celular.



Página 7:

Línea de pedido	Fecha	Impresiones del servidor de anuncios	Clics del servidor de anuncios	CTR del servidor de anuncios
SRO-612 Seremi del Medio Ambiente Página 7 CPM	14-09-2022	8.872	27	0,30%
SRO-612 Seremi del Medio Ambiente Página 7 CPM	15-09-2022	7.560	85	1,12%
SRO-612 Seremi del Medio Ambiente Página 7 CPM	16-09-2022	8.805	71	0,81%
SRO-612 Seremi del Medio Ambiente Página 7 CPM	17-09-2022	7.926	67	0,85%
SRO-612 Seremi del Medio Ambiente Página 7 CPM	18-09-2022	6.156	50	0,81%
SRO-612 Seremi del Medio Ambiente Página 7 CPM	19-09-2022	7.319	68	0,93%
SRO-612 Seremi del Medio Ambiente Página 7 CPM	20-09-2022	7.984	71	0,89%
SRO-612 Seremi del Medio Ambiente Página 7 CPM	21-09-2022	30.398	98	0,32%
SRO-612 Seremi del Medio Ambiente Página 7 CPM	22-09-2022	11.606	28	0,24%
SRO-612 Seremi del Medio Ambiente Página 7 CPM	23-09-2022	9.814	25	0,25%
SRO-612 Seremi del Medio Ambiente Página 7 CPM	24-09-2022	10.020	44	0,44%
SRO-612 Seremi del Medio Ambiente Página 7 CPM	25-09-2022	10.600	29	0,27%
SRO-612 Seremi del Medio Ambiente Página 7 CPM	26-09-2022	10.758	33	0,31%
SRO-612 Seremi del Medio Ambiente Página 7 CPM	27-09-2022	11.101	30	0,27%
SRO-612 Seremi del Medio Ambiente Página 7 CPM	28-09-2022	11.078	39	0,35%
SRO-612 Seremi del Medio Ambiente Página 7 CPM	29-09-2022	11.338	40	0,35%
SRO-612 Seremi del Medio Ambiente Página 7 CPM	30-09-2022	8.332	28	0,34%
SRO-612 Seremi del Medio Ambiente Página 7 CPM	01-10-2022	10.492	26	0,25%

SRO-612 Seremi del Medio Ambiente Página 7 CPM	02-10-2022	12.190	30	0,25%
SRO-612 Seremi del Medio Ambiente Página 7 CPM	03-10-2022	13.355	34	0,25%
SRO-612 Seremi del Medio Ambiente Página 7 CPM	04-10-2022	9.509	19	0,20%
SRO-612 Seremi del Medio Ambiente Página 7 CPM	05-10-2022	8.003	31	0,39%
SRO-612 Seremi del Medio Ambiente Página 7 CPM	06-10-2022	9.608	17	0,18%
SRO-612 Seremi del Medio Ambiente Página 7 CPM	07-10-2022	12.967	30	0,23%
SRO-612 Seremi del Medio Ambiente Página 7 CPM	08-10-2022	8.549	19	0,22%
SRO-612 Seremi del Medio Ambiente Página 7 CPM	09-10-2022	11.630	29	0,25%
SRO-612 Seremi del Medio Ambiente Página 7 CPM	10-10-2022	9.345	24	0,26%
SRO-612 Seremi del Medio Ambiente Página 7 CPM	11-10-2022	11.489	30	0,26%
SRO-612 Seremi del Medio Ambiente Página 7 CPM	12-10-2022	18.806	54	0,29%
SRO-612 Seremi del Medio Ambiente Página 7 CPM	13-10-2022	208.996	601	0,29%
SRO-612 Seremi del Medio Ambiente Página 7 CPM	14-10-2022	151.846	437	0,29%
SRO-612 Seremi del Medio Ambiente Página 7 CPM	15-10-2022	78.619	220	0,28%
SRO-612 Seremi del Medio Ambiente Página 7 CPM	16-10-2022	28.082	65	0,23%
SRO-612 Seremi del Medio Ambiente Página 7 CPM	17-10-2022	17.561	49	0,28%
SRO-612 Seremi del Medio Ambiente Página 7 CPM	18-10-2022	22.404	77	0,34%
SRO-612 Seremi del Medio Ambiente Página 7 CPM	19-10-2022	22.327	59	0,26%
SRO-612 Seremi del Medio Ambiente Página 7 CPM	20-10-2022	28.789	67	0,23%
SRO-612 Seremi del Medio Ambiente Página 7 CPM	21-10-2022	23.196	68	0,29%
SRO-612 Seremi del Medio Ambiente Página 7 CPM	22-10-2022	16.678	46	0,28%
SRO-612 Seremi del Medio Ambiente Página 7 CPM	23-10-2022	20.313	69	0,34%
SRO-612 Seremi del Medio Ambiente Página 7 CPM	24-10-2022	21.764	61	0,28%
SRO-612 Seremi del Medio Ambiente Página 7 CPM	25-10-2022	21.879	61	0,28%
SRO-612 Seremi del Medio Ambiente Página 7 CPM	26-10-2022	31.733	73	0,23%
SRO-612 Seremi del Medio Ambiente Página 7 CPM	27-10-2022	19.150	46	0,24%
SRO-612 Seremi del Medio Ambiente	28-10-2022			0,22%

Página 7 CPM		19.111	42	
SRO-612 Seremi del Medio Ambiente Página 7 CPM	29-10-2022	14.371	49	0,34%
SRO-612 Seremi del Medio Ambiente Página 7 CPM	30-10-2022	19.803	44	0,22%
SRO-612 Seremi del Medio Ambiente Página 7 CPM	31-10-2022	17.781	38	0,21%
SRO-612 Seremi del Medio Ambiente Página Bonificado	14-09-2022	576	1	0,17%
SRO-612 Seremi del Medio Ambiente Página Bonificado	15-09-2022	671	1	0,15%
SRO-612 Seremi del Medio Ambiente Página Bonificado	16-09-2022	476	1	0,21%
SRO-612 Seremi del Medio Ambiente Página Bonificado	17-09-2022	222	1	0,45%
SRO-612 Seremi del Medio Ambiente Página Bonificado	18-09-2022	220	1	0,45%
SRO-612 Seremi del Medio Ambiente Página Bonificado	19-09-2022	341	1	0,29%
SRO-612 Seremi del Medio Ambiente Página Bonificado	20-09-2022	881	2	0,23%
SRO-612 Seremi del Medio Ambiente Página Bonificado	21-09-2022	923	2	0,22%
SRO-612 Seremi del Medio Ambiente Página Bonificado	22-09-2022	856	1	0,12%
SRO-612 Seremi del Medio Ambiente Página Bonificado	23-09-2022	909	1	0,11%
SRO-612 Seremi del Medio Ambiente Página Bonificado	24-09-2022	407	1	0,25%
SRO-612 Seremi del Medio Ambiente Página Bonificado	25-09-2022	394	1	0,25%
SRO-612 Seremi del Medio Ambiente Página Bonificado	26-09-2022	1.092	3	0,27%
SRO-612 Seremi del Medio Ambiente Página Bonificado	27-09-2022	992	-	0,00%
SRO-612 Seremi del Medio Ambiente Página Bonificado	28-09-2022	996	1	0,10%
SRO-612 Seremi del Medio Ambiente Página Bonificado	29-09-2022	919	1	0,11%
SRO-612 Seremi del Medio Ambiente Página Bonificado	30-09-2022	1.028	1	0,10%
SRO-612 Seremi del Medio Ambiente Página Bonificado	01-10-2022	382	1	0,26%
SRO-612 Seremi del Medio Ambiente Página Bonificado	02-10-2022	418	2	0,48%
SRO-612 Seremi del Medio Ambiente Página Bonificado	03-10-2022	866	2	0,23%
SRO-612 Seremi del Medio Ambiente Página Bonificado	04-10-2022	946	1	0,11%
SRO-612 Seremi del Medio Ambiente Página Bonificado	05-10-2022	986	3	0,30%
SRO-612 Seremi del Medio Ambiente Página Bonificado	06-10-2022	1.031	-	0,00%

SRO-612 Seremi del Medio Ambiente Página Bonificado	07-10-2022	755	-	0,00%
SRO-612 Seremi del Medio Ambiente Página Bonificado	08-10-2022	235	1	0,43%
SRO-612 Seremi del Medio Ambiente Página Bonificado	09-10-2022	286	-	0,00%
SRO-612 Seremi del Medio Ambiente Página Bonificado	10-10-2022	275	-	0,00%
SRO-612 Seremi del Medio Ambiente Página Bonificado	11-10-2022	1.084	2	0,18%
SRO-612 Seremi del Medio Ambiente Página Bonificado	12-10-2022	983	-	0,00%
SRO-612 Seremi del Medio Ambiente Página Bonificado	13-10-2022	1.041	1	0,10%
SRO-612 Seremi del Medio Ambiente Página Bonificado	14-10-2022	1.211	-	0,00%
SRO-612 Seremi del Medio Ambiente Página Bonificado	15-10-2022	327	-	0,00%
SRO-612 Seremi del Medio Ambiente Página Bonificado	16-10-2022	371	1	0,27%
SRO-612 Seremi del Medio Ambiente Página Bonificado	17-10-2022	930	3	0,32%
SRO-612 Seremi del Medio Ambiente Página Bonificado	18-10-2022	865	1	0,12%
SRO-612 Seremi del Medio Ambiente Página Bonificado	19-10-2022	1.114	-	0,00%
SRO-612 Seremi del Medio Ambiente Página Bonificado	20-10-2022	950	2	0,21%
SRO-612 Seremi del Medio Ambiente Página Bonificado	21-10-2022	1.031	1	0,10%
SRO-612 Seremi del Medio Ambiente Página Bonificado	22-10-2022	428	3	0,70%
SRO-612 Seremi del Medio Ambiente Página Bonificado	23-10-2022	333	-	0,00%
SRO-612 Seremi del Medio Ambiente Página Bonificado	24-10-2022	1.270	2	0,16%
SRO-612 Seremi del Medio Ambiente Página Bonificado	25-10-2022	1.029	1	0,10%
SRO-612 Seremi del Medio Ambiente Página Bonificado	26-10-2022	1.118	2	0,18%
SRO-612 Seremi del Medio Ambiente Página Bonificado	27-10-2022	788	3	0,38%
SRO-612 Seremi del Medio Ambiente Página Bonificado	28-10-2022	950	1	0,11%
SRO-612 Seremi del Medio Ambiente Página Bonificado	29-10-2022	416	-	0,00%
SRO-612 Seremi del Medio Ambiente Página Bonificado	30-10-2022	341	1	0,29%
SRO-612 Seremi del Medio Ambiente Página Bonificado	31-10-2022	312	-	0,00%

Total	1.134.988	3.402	0,30%
--------------	------------------	--------------	--------------

Sabes.cl:

Mensaje publicitario	Fecha	Impresiones del servidor de anuncios	Clics del servidor de anuncios	CPM promedio del servidor de anuncios (CLP)	CTR del servidor de anuncios	Ingresos de CPM y CPC del servidor de anuncios (CLP)
banner-600x300px-sabes	14-09-2022	1568	1	CLP0,00	0,06%	CLP0,00
banner-600x300px-sabes	15-09-2022	4685	4	CLP0,00	0,09%	CLP0,00
banner-600x300px-sabes	16-09-2022	3541	2	CLP0,00	0,06%	CLP0,00
banner-600x300px-sabes	17-09-2022	6019	0	CLP0,00	0,00%	CLP0,00
banner-600x300px-sabes	18-09-2022	5167	5	CLP0,00	0,10%	CLP0,00
banner-600x300px-sabes	19-09-2022	9227	7	CLP0,00	0,08%	CLP0,00
banner-600x300px-sabes	20-09-2022	11971	8	CLP0,00	0,07%	CLP0,00
banner-600x300px-sabes	21-09-2022	6480	3	CLP0,00	0,05%	CLP0,00
banner-600x300px-sabes	22-09-2022	7357	3	CLP0,00	0,04%	CLP0,00
banner-600x300px-sabes	23-09-2022	7577	2	CLP0,00	0,03%	CLP0,00
banner-600x300px-sabes	24-09-2022	2258	0	CLP0,00	0,00%	CLP0,00
banner-600x300px-sabes	25-09-2022	2030	1	CLP0,00	0,05%	CLP0,00
banner-600x300px-sabes	26-09-2022	915	0	CLP0,00	0,00%	CLP0,00
banner-600x300px-sabes	27-09-2022	1032	1	CLP0,00	0,10%	CLP0,00

banner-600x300px-sabes	28-09-2022	1433	1	CLP0,00	0,07%	CLP0,00
banner-600x300px-sabes	29-09-2022	1001	0	CLP0,00	0,00%	CLP0,00
banner-600x300px-sabes	30-09-2022	1115	1	CLP0,00	0,09%	CLP0,00
banner-600x300px-sabes	01-10-2022	6708	4	CLP0,00	0,06%	CLP0,00
banner-600x300px-sabes	02-10-2022	6727	1	CLP0,00	0,01%	CLP0,00
banner-600x300px-sabes	03-10-2022	1972	0	CLP0,00	0,00%	CLP0,00
banner-600x300px-sabes	04-10-2022	2442	1	CLP0,00	0,04%	CLP0,00
banner-600x300px-sabes	05-10-2022	3194	1	CLP0,00	0,03%	CLP0,00
banner-600x300px-sabes	06-10-2022	4723	3	CLP0,00	0,06%	CLP0,00
banner-600x300px-sabes	07-10-2022	7857	1	CLP0,00	0,01%	CLP0,00
banner-600x300px-sabes	08-10-2022	9191	7	CLP0,00	0,08%	CLP0,00
banner-600x300px-sabes	09-10-2022	8721	4	CLP0,00	0,05%	CLP0,00
banner-600x300px-sabes	10-10-2022	109	0	CLP0,00	0,00%	CLP0,00
banner-600x300px-sabes	11-10-2022	1572	2	CLP0,00	0,13%	CLP0,00
banner-600x300px-sabes	12-10-2022	8001	3	CLP0,00	0,04%	CLP0,00
banner-600x300px-sabes	13-10-2022	7635	7	CLP0,00	0,09%	CLP0,00
banner-600x300px-sabes	14-10-2022	18	0	CLP0,00	0,00%	CLP0,00
banner-600x300px-sabes	15-10-2022	2765	3	CLP0,00	0,11%	CLP0,00

banner-600x300px-sabes	16-10-2022	2808	3	CLP0,00	0,11%	CLP0,00
banner-600x300px-sabes	17-10-2022	1121	1	CLP0,00	0,09%	CLP0,00
banner-600x300px-sabes	18-10-2022	773	0	CLP0,00	0,00%	CLP0,00
banner-600x300px-sabes	19-10-2022	176	0	CLP0,00	0,00%	CLP0,00
banner-600x300px-sabes	23-10-2022	1	0	CLP0,00	0,00%	CLP0,00
banner-600x300px-sabes	24-10-2022	4	0	CLP0,00	0,00%	CLP0,00
banner-600x300px-sabes	25-10-2022	14	0	CLP0,00	0,00%	CLP0,00
banner-600x300px-sabes	27-10-2022	4	0	CLP0,00	0,00%	CLP0,00
banner-600x300px-sabes	28-10-2022	166	0	CLP0,00	0,00%	CLP0,00
banner-600x300px-sabes	29-10-2022	2027	2	CLP0,00	0,10%	CLP0,00
banner-600x300px-sabes	30-10-2022	1749	0	CLP0,00	0,00%	CLP0,00
banner-600x300px-sabes	31-10-2022	10365	6	CLP0,00	0,06%	CLP0,00
banner-600x300px-sabes	01-11-2022	1	0	CLP0,00	0,00%	CLP0,00
banner-600x300px-sabes	02-11-2022	1605	2	CLP0,00	0,12%	CLP0,00
banner-600x300px-sabes	03-11-2022	5592	1	CLP0,00	0,02%	CLP0,00
banner-600x300px-sabes	04-11-2022	2434	3	CLP0,00	0,12%	CLP0,00
banner-600x300px-sabes	05-11-2022	2401	1	CLP0,00	0,04%	CLP0,00
banner-600x300px-sabes	06-11-2022	7285	6	CLP0,00	0,08%	CLP0,00

banner-600x300px-sabes	07-11-2022	5778	6	CLP0,00	0,10%	CLP0,00
banner-600x300px-sabes	08-11-2022	5974	1	CLP0,00	0,02%	CLP0,00
banner-600x300px-sabes	09-11-2022	5064	6	CLP0,00	0,12%	CLP0,00
banner-600x300px-sabes	10-11-2022	3757	1	CLP0,00	0,03%	CLP0,00
banner-600x300px-sabes	11-11-2022	15	0	CLP0,00	0,00%	CLP0,00
banner-600x300px-sabes	13-11-2022	6	0	CLP0,00	0,00%	CLP0,00
banner-600x300px-sabes	14-11-2022	16	0	CLP0,00	0,00%	CLP0,00
banner-600x300px-sabes	15-11-2022	3234	3	CLP0,00	0,09%	CLP0,00
banner-600x300px-sabes	16-11-2022	7900	2	CLP0,00	0,03%	CLP0,00
banner-600x300px-sabes	17-11-2022	3414	0	CLP0,00	0,00%	CLP0,00
banner-600x300px-sabes	18-11-2022	6	0	CLP0,00	0,00%	CLP0,00
banner-600x300px-sabes	19-11-2022	8717	4	CLP0,00	0,05%	CLP0,00
banner-600x300px-sabes	20-11-2022	8950	5	CLP0,00	0,06%	CLP0,00
banner-600x300px-sabes	21-11-2022	3387	2	CLP0,00	0,06%	CLP0,00
banner-600x300px-sabes	23-11-2022	4246	0	CLP0,00	0,00%	CLP0,00
banner-600x300px-sabes	24-11-2022	7577	3	CLP0,00	0,04%	CLP0,00
banner-600x300px-sabes	25-11-2022	8219	2	CLP0,00	0,02%	CLP0,00
banner-600x300px-sabes	26-11-2022	7196	1	CLP0,00	0,01%	CLP0,00

banner-600x300px-sabes	27-11-2022	8889	3	CLP0,00	0,03%	CLP0,00
banner-600x300px-sabes	28-11-2022	1	0	CLP0,00	0,00%	CLP0,00
banner-600x300px-sabes	29-11-2022	1	0	CLP0,00	0,00%	CLP0,00
banner-600x300px-sabes	30-11-2022	1618	2	CLP0,00	0,12%	CLP0,00
banner-600x300px-sabes	01-12-2022	5	0	CLP0,00	0,00%	CLP0,00
banner-600x300px-sabes	05-12-2022	215	0	CLP0,00	0,00%	CLP0,00
banner-600x300px-sabes	06-12-2022	55	0	CLP0,00	0,00%	CLP0,00
banner-600x300px-sabes	07-12-2022	94	1	CLP0,00	1,06%	CLP0,00
banner-600x300px-sabes	08-12-2022	95	0	CLP0,00	0,00%	CLP0,00
banner-600x300px-sabes	09-12-2022	159	0	CLP0,00	0,00%	CLP0,00
banner-600x300px-sabes	10-12-2022	204	0	CLP0,00	0,00%	CLP0,00
banner-600x300px-sabes	11-12-2022	151	0	CLP0,00	0,00%	CLP0,00
banner-600x300px-sabes	12-12-2022	106	0	CLP0,00	0,00%	CLP0,00
banner-600x300px-sabes	13-12-2022	119	0	CLP0,00	0,00%	CLP0,00
banner-300x250px-sabes	14-09-2022	1781	1	CLP0,00	0,06%	CLP0,00
banner-300x250px-sabes	15-09-2022	4294	2	CLP0,00	0,05%	CLP0,00
banner-300x250px-sabes	16-09-2022	3317	1	CLP0,00	0,03%	CLP0,00
banner-300x250px-sabes	17-09-2022	4083	0	CLP0,00	0,00%	CLP0,00

banner-300x250px-sabes	18-09-2022	3523	2	CLP0,00	0,06%	CLP0,00
banner-300x250px-sabes	19-09-2022	6179	2	CLP0,00	0,03%	CLP0,00
banner-300x250px-sabes	20-09-2022	8339	1	CLP0,00	0,01%	CLP0,00
banner-300x250px-sabes	21-09-2022	3959	0	CLP0,00	0,00%	CLP0,00
banner-300x250px-sabes	22-09-2022	4728	1	CLP0,00	0,02%	CLP0,00
banner-300x250px-sabes	23-09-2022	3942	2	CLP0,00	0,05%	CLP0,00
banner-300x250px-sabes	24-09-2022	9161	6	CLP0,00	0,07%	CLP0,00
banner-300x250px-sabes	25-09-2022	8622	3	CLP0,00	0,03%	CLP0,00
banner-300x250px-sabes	26-09-2022	11664	5	CLP0,00	0,04%	CLP0,00
banner-300x250px-sabes	27-09-2022	12454	4	CLP0,00	0,03%	CLP0,00
banner-300x250px-sabes	28-09-2022	10153	4	CLP0,00	0,04%	CLP0,00
banner-300x250px-sabes	29-09-2022	11160	4	CLP0,00	0,04%	CLP0,00
banner-300x250px-sabes	30-09-2022	9877	7	CLP0,00	0,07%	CLP0,00
banner-300x250px-sabes	01-10-2022	4342	0	CLP0,00	0,00%	CLP0,00
banner-300x250px-sabes	02-10-2022	5059	1	CLP0,00	0,02%	CLP0,00
banner-300x250px-sabes	03-10-2022	7598	3	CLP0,00	0,04%	CLP0,00
banner-300x250px-sabes	04-10-2022	5497	1	CLP0,00	0,02%	CLP0,00
banner-300x250px-sabes	05-10-2022	8408	4	CLP0,00	0,05%	CLP0,00

banner-300x250px-sabes	06-10-2022	10061	2	CLP0,00	0,02%	CLP0,00
banner-300x250px-sabes	07-10-2022	3132	0	CLP0,00	0,00%	CLP0,00
banner-300x250px-sabes	08-10-2022	2031	0	CLP0,00	0,00%	CLP0,00
banner-300x250px-sabes	09-10-2022	2306	1	CLP0,00	0,04%	CLP0,00
banner-300x250px-sabes	10-10-2022	11709	5	CLP0,00	0,04%	CLP0,00
banner-300x250px-sabes	11-10-2022	9876	4	CLP0,00	0,04%	CLP0,00
banner-300x250px-sabes	12-10-2022	2934	0	CLP0,00	0,00%	CLP0,00
banner-300x250px-sabes	13-10-2022	3339	0	CLP0,00	0,00%	CLP0,00
banner-300x250px-sabes	14-10-2022	1981	0	CLP0,00	0,00%	CLP0,00
banner-300x250px-sabes	15-10-2022	4088	4	CLP0,00	0,10%	CLP0,00
banner-300x250px-sabes	16-10-2022	3908	1	CLP0,00	0,03%	CLP0,00
banner-300x250px-sabes	17-10-2022	5603	4	CLP0,00	0,07%	CLP0,00
banner-300x250px-sabes	18-10-2022	21716	13	CLP0,00	0,06%	CLP0,00
banner-300x250px-sabes	19-10-2022	11799	3	CLP0,00	0,03%	CLP0,00
banner-300x250px-sabes	20-10-2022	13755	0	CLP0,00	0,00%	CLP0,00
banner-300x250px-sabes	21-10-2022	15686	6	CLP0,00	0,04%	CLP0,00
banner-300x250px-sabes	22-10-2022	11119	8	CLP0,00	0,07%	CLP0,00
banner-300x250px-sabes	23-10-2022	11093	2	CLP0,00	0,02%	CLP0,00

banner-300x250px-sabes	24-10-2022	11090	10	CLP0,00	0,09%	CLP0,00
banner-300x250px-sabes	25-10-2022	11077	6	CLP0,00	0,05%	CLP0,00
banner-300x250px-sabes	26-10-2022	6211	1	CLP0,00	0,02%	CLP0,00
banner-300x250px-sabes	27-10-2022	7590	3	CLP0,00	0,04%	CLP0,00
banner-300x250px-sabes	28-10-2022	7160	4	CLP0,00	0,06%	CLP0,00
banner-300x250px-sabes	29-10-2022	10476	12	CLP0,00	0,11%	CLP0,00
banner-300x250px-sabes	30-10-2022	16520	26	CLP0,00	0,16%	CLP0,00
banner-300x250px-sabes	31-10-2022	6976	9	CLP0,00	0,13%	CLP0,00
banner-300x250px-sabes	01-11-2022	10640	16	CLP0,00	0,15%	CLP0,00
banner-300x250px-sabes	02-11-2022	8760	14	CLP0,00	0,16%	CLP0,00
banner-300x250px-sabes	03-11-2022	3759	0	CLP0,00	0,00%	CLP0,00
banner-300x250px-sabes	04-11-2022	3030	2	CLP0,00	0,07%	CLP0,00
banner-300x250px-sabes	05-11-2022	3773	3	CLP0,00	0,08%	CLP0,00
banner-300x250px-sabes	06-11-2022	1372	0	CLP0,00	0,00%	CLP0,00
banner-300x250px-sabes	07-11-2022	2059	0	CLP0,00	0,00%	CLP0,00
banner-300x250px-sabes	08-11-2022	4478	0	CLP0,00	0,00%	CLP0,00
banner-300x250px-sabes	09-11-2022	6024	4	CLP0,00	0,07%	CLP0,00
banner-300x250px-sabes	10-11-2022	6942	6	CLP0,00	0,09%	CLP0,00

banner-300x250px-sabes	11-11-2022	328	0	CLP0,00	0,00%	CLP0,00
banner-300x250px-sabes	12-11-2022	105	0	CLP0,00	0,00%	CLP0,00
banner-300x250px-sabes	13-11-2022	330	0	CLP0,00	0,00%	CLP0,00
banner-300x250px-sabes	14-11-2022	2504	0	CLP0,00	0,00%	CLP0,00
banner-300x250px-sabes	15-11-2022	32208	12	CLP0,00	0,04%	CLP0,00
banner-300x250px-sabes	16-11-2022	23730	16	CLP0,00	0,07%	CLP0,00
banner-300x250px-sabes	17-11-2022	4812	3	CLP0,00	0,06%	CLP0,00
banner-300x250px-sabes	18-11-2022	8467	3	CLP0,00	0,04%	CLP0,00
banner-300x250px-sabes	19-11-2022	1501	0	CLP0,00	0,00%	CLP0,00
banner-300x250px-sabes	20-11-2022	1282	0	CLP0,00	0,00%	CLP0,00
banner-300x250px-sabes	21-11-2022	3773	0	CLP0,00	0,00%	CLP0,00
banner-300x250px-sabes	22-11-2022	3294	0	CLP0,00	0,00%	CLP0,00
banner-300x250px-sabes	23-11-2022	3938	0	CLP0,00	0,00%	CLP0,00
banner-300x250px-sabes	24-11-2022	5780	1	CLP0,00	0,02%	CLP0,00
banner-300x250px-sabes	25-11-2022	3070	0	CLP0,00	0,00%	CLP0,00
banner-300x250px-sabes	26-11-2022	3539	0	CLP0,00	0,00%	CLP0,00
banner-300x250px-sabes	27-11-2022	2027	1	CLP0,00	0,05%	CLP0,00
banner-300x250px-sabes	28-11-2022	10778	3	CLP0,00	0,03%	CLP0,00

banner-300x250px-sabes	29-11-2022	10651	0	CLP0,00	0,00%	CLP0,00
banner-300x250px-sabes	30-11-2022	9118	3	CLP0,00	0,03%	CLP0,00
banner-300x250px-sabes	01-12-2022	10782	4	CLP0,00	0,04%	CLP0,00
banner-300x250px-sabes	02-12-2022	11505	11	CLP0,00	0,10%	CLP0,00
banner-300x250px-sabes	03-12-2022	11412	12	CLP0,00	0,11%	CLP0,00
banner-300x250px-sabes	04-12-2022	10817	7	CLP0,00	0,06%	CLP0,00
banner-300x250px-sabes	05-12-2022	9709	3	CLP0,00	0,03%	CLP0,00
banner-300x250px-sabes	06-12-2022	11464	3	CLP0,00	0,03%	CLP0,00
banner-300x250px-sabes	07-12-2022	10867	5	CLP0,00	0,05%	CLP0,00
banner-300x250px-sabes	08-12-2022	10010	5	CLP0,00	0,05%	CLP0,00
banner-300x250px-sabes	09-12-2022	11022	5	CLP0,00	0,05%	CLP0,00
banner-300x250px-sabes	10-12-2022	10615	7	CLP0,00	0,07%	CLP0,00
banner-300x250px-sabes	11-12-2022	10935	5	CLP0,00	0,05%	CLP0,00
banner-300x250px-sabes	12-12-2022	10171	5	CLP0,00	0,05%	CLP0,00
banner-300x250px-sabes	13-12-2022	8603	4	CLP0,00	0,05%	CLP0,00
banner-160x600px-sabes	16-09-2022	6	0	CLP0,00	0,00%	CLP0,00
banner-160x600px-sabes	17-09-2022	20	0	CLP0,00	0,00%	CLP0,00
banner-160x600px-sabes	18-09-2022	139	0	CLP0,00	0,00%	CLP0,00

banner-160x600px-sabes	19-09-2022	143	0	CLP0,00	0,00%	CLP0,00
banner-160x600px-sabes	20-09-2022	4	0	CLP0,00	0,00%	CLP0,00
banner-160x600px-sabes	21-09-2022	4	0	CLP0,00	0,00%	CLP0,00
banner-160x600px-sabes	22-09-2022	2	0	CLP0,00	0,00%	CLP0,00
banner-160x600px-sabes	23-09-2022	1	0	CLP0,00	0,00%	CLP0,00
banner-160x600px-sabes	25-09-2022	1	0	CLP0,00	0,00%	CLP0,00
banner-160x600px-sabes	27-09-2022	4	0	CLP0,00	0,00%	CLP0,00
banner-160x600px-sabes	28-09-2022	1	0	CLP0,00	0,00%	CLP0,00
banner-160x600px-sabes	29-09-2022	8	0	CLP0,00	0,00%	CLP0,00
banner-160x600px-sabes	30-09-2022	57	0	CLP0,00	0,00%	CLP0,00
banner-160x600px-sabes	01-10-2022	19	0	CLP0,00	0,00%	CLP0,00
banner-160x600px-sabes	02-10-2022	2	0	CLP0,00	0,00%	CLP0,00
banner-160x600px-sabes	03-10-2022	90	0	CLP0,00	0,00%	CLP0,00
banner-160x600px-sabes	04-10-2022	43	0	CLP0,00	0,00%	CLP0,00
banner-160x600px-sabes	05-10-2022	1592	1	CLP0,00	0,06%	CLP0,00
banner-160x600px-sabes	06-10-2022	841	0	CLP0,00	0,00%	CLP0,00
banner-160x600px-sabes	07-10-2022	323	0	CLP0,00	0,00%	CLP0,00
banner-160x600px-sabes	08-10-2022	22	0	CLP0,00	0,00%	CLP0,00

banner-160x600px-sabes	09-10-2022	153	0	CLP0,00	0,00%	CLP0,00
banner-160x600px-sabes	10-10-2022	40	0	CLP0,00	0,00%	CLP0,00
banner-160x600px-sabes	11-10-2022	2	0	CLP0,00	0,00%	CLP0,00
banner-160x600px-sabes	12-10-2022	275	0	CLP0,00	0,00%	CLP0,00
banner-160x600px-sabes	13-10-2022	12	0	CLP0,00	0,00%	CLP0,00
banner-160x600px-sabes	14-10-2022	3	0	CLP0,00	0,00%	CLP0,00
banner-160x600px-sabes	15-10-2022	1846	0	CLP0,00	0,00%	CLP0,00
banner-160x600px-sabes	16-10-2022	2037	0	CLP0,00	0,00%	CLP0,00
banner-160x600px-sabes	17-10-2022	1235	0	CLP0,00	0,00%	CLP0,00
banner-160x600px-sabes	18-10-2022	829	1	CLP0,00	0,12%	CLP0,00
banner-160x600px-sabes	19-10-2022	124	0	CLP0,00	0,00%	CLP0,00
banner-160x600px-sabes	20-10-2022	16	0	CLP0,00	0,00%	CLP0,00
banner-160x600px-sabes	21-10-2022	1	0	CLP0,00	0,00%	CLP0,00
banner-160x600px-sabes	22-10-2022	3	0	CLP0,00	0,00%	CLP0,00
banner-160x600px-sabes	23-10-2022	2	0	CLP0,00	0,00%	CLP0,00
banner-160x600px-sabes	24-10-2022	5	0	CLP0,00	0,00%	CLP0,00
banner-160x600px-sabes	25-10-2022	5	0	CLP0,00	0,00%	CLP0,00
banner-160x600px-sabes	26-10-2022	1	0	CLP0,00	0,00%	CLP0,00

banner-160x600px-sabes	27-10-2022	1	0	CLP0,00	0,00%	CLP0,00
banner-160x600px-sabes	28-10-2022	2	0	CLP0,00	0,00%	CLP0,00
banner-160x600px-sabes	29-10-2022	90	0	CLP0,00	0,00%	CLP0,00
banner-160x600px-sabes	30-10-2022	51	0	CLP0,00	0,00%	CLP0,00
banner-160x600px-sabes	31-10-2022	1	0	CLP0,00	0,00%	CLP0,00
banner-160x600px-sabes	01-11-2022	63	0	CLP0,00	0,00%	CLP0,00
banner-160x600px-sabes	02-11-2022	358	0	CLP0,00	0,00%	CLP0,00
banner-160x600px-sabes	03-11-2022	1960	0	CLP0,00	0,00%	CLP0,00
banner-160x600px-sabes	04-11-2022	5879	0	CLP0,00	0,00%	CLP0,00
banner-160x600px-sabes	05-11-2022	5049	0	CLP0,00	0,00%	CLP0,00
banner-160x600px-sabes	06-11-2022	2536	0	CLP0,00	0,00%	CLP0,00
banner-160x600px-sabes	07-11-2022	3352	0	CLP0,00	0,00%	CLP0,00
banner-160x600px-sabes	08-11-2022	774	0	CLP0,00	0,00%	CLP0,00
banner-160x600px-sabes	09-11-2022	420	0	CLP0,00	0,00%	CLP0,00
banner-160x600px-sabes	10-11-2022	471	0	CLP0,00	0,00%	CLP0,00
banner-160x600px-sabes	12-11-2022	62	0	CLP0,00	0,00%	CLP0,00
banner-160x600px-sabes	13-11-2022	2972	0	CLP0,00	0,00%	CLP0,00
banner-160x600px-sabes	14-11-2022	8296	0	CLP0,00	0,00%	CLP0,00

banner-160x600px-sabes	15-11-2022	2947	0	CLP0,00	0,00%	CLP0,00
banner-160x600px-sabes	16-11-2022	1	0	CLP0,00	0,00%	CLP0,00
banner-160x600px-sabes	17-11-2022	142	0	CLP0,00	0,00%	CLP0,00
banner-160x600px-sabes	18-11-2022	1723	0	CLP0,00	0,00%	CLP0,00
banner-160x600px-sabes	19-11-2022	11	0	CLP0,00	0,00%	CLP0,00
banner-160x600px-sabes	20-11-2022	1	0	CLP0,00	0,00%	CLP0,00
banner-160x600px-sabes	21-11-2022	4	0	CLP0,00	0,00%	CLP0,00
banner-160x600px-sabes	22-11-2022	9	0	CLP0,00	0,00%	CLP0,00
banner-160x600px-sabes	23-11-2022	7	0	CLP0,00	0,00%	CLP0,00
banner-160x600px-sabes	24-11-2022	5	0	CLP0,00	0,00%	CLP0,00
banner-160x600px-sabes	26-11-2022	1	0	CLP0,00	0,00%	CLP0,00
banner-160x600px-sabes	28-11-2022	2	0	CLP0,00	0,00%	CLP0,00
banner-160x600px-sabes	29-11-2022	1	0	CLP0,00	0,00%	CLP0,00
banner-160x600px-sabes	30-11-2022	1	0	CLP0,00	0,00%	CLP0,00
banner-160x600px-sabes	01-12-2022	26	0	CLP0,00	0,00%	CLP0,00
banner-160x600px-sabes	03-12-2022	2	0	CLP0,00	0,00%	CLP0,00
banner-160x600px-sabes	05-12-2022	1	0	CLP0,00	0,00%	CLP0,00
banner-160x600px-sabes	06-12-2022	3	0	CLP0,00	0,00%	CLP0,00

banner- 160x600px- sabes	07-12- 2022	5	0	CLP0,00	0,00%	CLP0,00
banner- 160x600px- sabes	08-12- 2022	3	0	CLP0,00	0,00%	CLP0,00
banner- 160x600px- sabes	09-12- 2022	6	0	CLP0,00	0,00%	CLP0,00
banner- 160x600px- sabes	10-12- 2022	1	0	CLP0,00	0,00%	CLP0,00
banner- 160x600px- sabes	12-12- 2022	3	0	CLP0,00	0,00%	CLP0,00
banner- 160x600px- sabes	13-12- 2022	3	0	CLP0,00	0,00%	CLP0,00
Total		<u>1017221</u>	<u>486</u>	<u>CLP0.00</u>	<u>0.05%</u>	<u>CLP0.00</u>

Campaña promocional video leñadores:

Debido al retraso del periodo en emisión de frases radiales se realizó un video para fomentar el registro de leñadores en concepción metropolitano, 14 días por \$200.000 CLP.

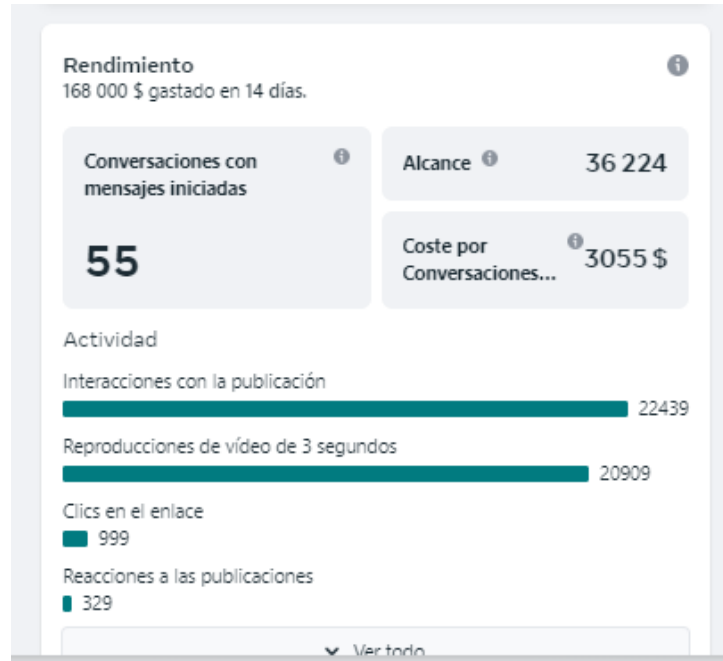
Detalles

- Estado
Completado
- Objetivo
Recibir más mensajes
- Presupuesto total
168 000 \$
- Duración
14 días
- Fecha de inicio
30 nov 2022
- Fecha de finalización
14 dic 2022
- Creado por
Wendy Marcela Eigueta Gomez
- Cuenta publicitaria
Wendy Marcela Eigueta Gomez
Identificador: 137513496428386
- Tipo de anuncio
Publicación promocionada

Ver menos

Resultados:

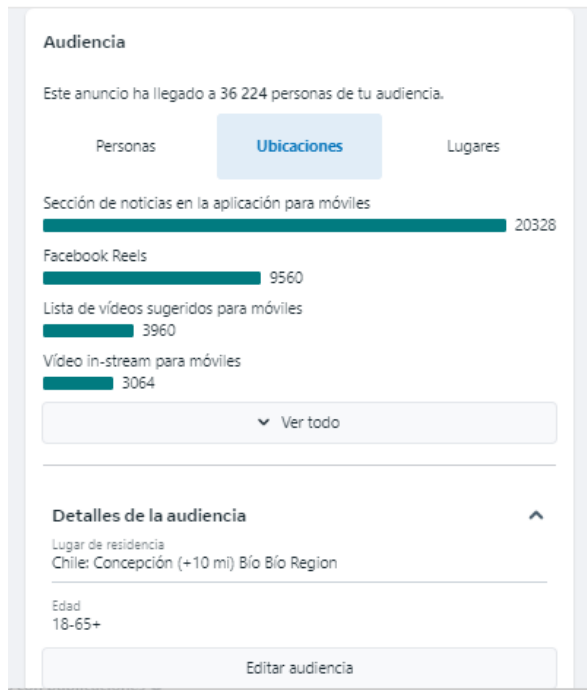
El alcance total de audiencia es de 36.224 personas que vieron el anuncio, las interacciones con la publicación, ya sea clics en el enlace y reacciones corresponde en total a 22.439.



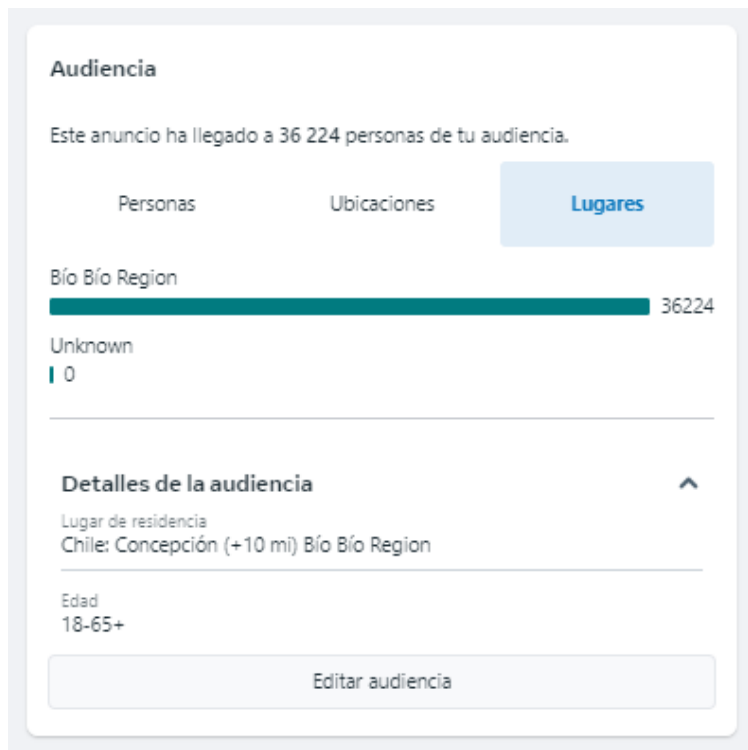
El rango de edad mayor del alcance total corresponde de entre los 35 a 65+.



La audiencia visualizó el video desde la sección de noticias en la aplicación para móviles con un 20.328.



La audiencia se alcanzó en 100% en la Bío Bío, Región.



Costo total ocupado en la campaña corresponde a \$199.920.

Método de pago

 MasterCard • 5092 Cambiar

Importe gastado

Presupuesto publicitario	\$ 168 000
VAT (19%)	\$ 31 920
Importe total	\$ 199 920